

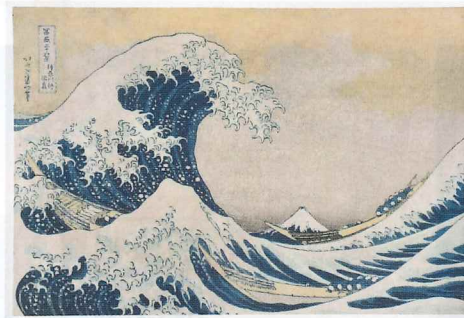
日比谷しまね館 ～島根とのご縁を結ぶ場所～



豊かな自然が育む山の幸や海の幸など、島根の逸品1000アイテム以上を取りそろえ、皆さまのご来館をお待ちしています。宍道湖のしじみや日本海で獲れた鮮魚の干物、出雲そばや和菓子、地酒など島根を代表する県産品をはじめ、伝統の技を今に受け継ぐ工芸品も見逃せません。また、併設の「ご縁カフェ」では全国ご当地どんぶり選手権で2連覇し殿堂入りしたのどぐろ丼などご賞味いただけます。日比谷しまね館へ、ぜひお越しください。

島根県からのお知らせ

島根県立美術館には、ワールドクラスの「北斎コレクション」があることをご存じですか？
島根県立美術館では、2023年2月3日から3月26日まで「永田コレクションの全貌公開〈一章〉北斎「春朗期」・「宗理期」編」を開催します。北斎研究者・永田生慈氏(1951-2018)より寄贈された県外不出の「永田コレクション」より、北斎の「春朗期」・「宗理期」(数え20歳から45歳頃)の作品を一挙公開します。希少な春朗期の肉筆画、宗理期における第一級の摺物群「津和野藩伝来摺物」を含む、約350点の作品・資料を通して、若き日の北斎の研鑽と挑戦の軌跡をご覧いただけます。



葛飾北斎《富嶽三十六景 神奈川沖浪裏》
※北斎展示室にて2/8～3/6まで展示



葛飾北斎《鍾馗図》



〒690-0049 島根県松江市袖師町1-5 TEL:0852-55-4700 FAX:0852-55-4714
https://www.shimane-art-museum.jp

参加方法

- 1 当チラシ中面の「島根を味わえるお店」か「日比谷しまね館」でスタンプラリー応募用紙を入手してください。
- 2 「島根を味わえるお店」で利用金額1,000円(税込)以上、「日比谷しまね館」で利用金額2,000円(税込)以上でスタンプを押します。
- 3 「島根を味わえるお店」と「日比谷しまね館」のスタンプがそれぞれ1つずつ集まったら、スタンプカード裏面の必要事項を記入し、対象店舗に設置されている投函箱へ投函してください。
※応募締め切り/令和5年3月5日◎まで

【当選発表】厳正な抽選の上、当選者の発表は賞品の発送をもって代えさせていただきます。

【注意事項】賞品を選ぶことはできません、ご了承ください。記入欄に不備がある場合は、応募が無効になる場合がございます。お預かりしたお客様の個人情報は各店舗で適切に管理し、抽選・賞品の発送以外には使用いたしません。応募用紙はなくなり次第配布終了となりますのでご了承ください。



東京都千代田区有楽町1-2-2 日比谷シャンテ地下1階
[営業時間] 11:00～20:00
[定休日] 日比谷シャンテの休業日に準じる
https://www.shimane-kan.jp
・JR「有楽町駅」日比谷口より徒歩5分
・地下鉄「日比谷駅」直結徒歩2分



都内で島根の魅力を満喫!



開催期間 2023.1/6金～2023.3/5日

抽選で島根の特産品 詰め合わせが当たる!



島根の晩酌セット
(1万円相当)
2名様



島根のごつつおセット
(5千円相当)
5名様



島根の縁結びセット
(3千円相当)
10名様

日比谷
しまね館
HIBIYA SHIMANE-KAN



スタンプラリー参加店舗 島根を味わえるお店

東京で、島根の優れた食材を使った美味しい料理や、
地酒を提供するお店をご紹介します。

六本木駅徒歩1分

イタリアン

肉とワインのイタリアンバル ポリマエ



六本木の裏路地に佇む、落ち着いた
イタリアンバル的なお店です。



[住 所] 東京都港区六本木4-5-8
[営業時間] 月～金 11:30～15:00@14:00 / 18:00～24:00@22:30 (通常時)
土・祝 11:30～15:00@14:00 / 17:00～22:00@20:30
[定休日] 日曜日・祝日 [電 話] 03-6804-2905
[U R L] <http://porimae.com>

飯田橋駅・牛込神楽坂駅徒歩3分 神楽坂駅徒歩5分

イタリアン

La Roccia



浜田漁港直送、鮮魚が自慢!!
石見ポーク、奥出雲和牛、石見銀山
赤鶏とお肉も充実しております。
※令和5年2月12日をもって閉店



[住 所] 東京都新宿区神楽坂3-6 サムライ堂ビル3F
[営業時間] 火～金 11:30～15:00@14:00 / 18:00～22:30@20:30
土・祝 11:30～15:00@14:00 / 17:00～22:00@20:30
[定休日] 月曜日・第一日曜日 [電 話] 03-5206-5854
[U R L] <https://la-roccia.tokyo/>

三越前駅徒歩1分

郷土料理

しまね料理とさばしゃぶの店 主水 日本橋三越前店



島根県本社で、出雲大社港でせりを行
い、自社の水産加工場で完璧な
血抜きを行い、東京に入荷し、自店舗
にて熟成を行っております。
地酒と魚を楽しんでください!

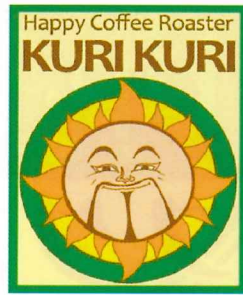


[住 所] 東京都中央区日本橋室町1-5-3 福島ビル1F
[営業時間] 月～土 11:30～14:30@14:00 / 17:00～23:00@22:30
日・祝 11:30～14:30@14:00 / 17:00～21:00@20:30
[定休日] 不定休 [電 話] 03-3231-2213
[U R L] <https://mondo-rcc.site>

中井駅徒歩4分 落合駅徒歩6分

カフェ

KURIKURI COFFEE 新宿上落合店



益田市の栗栗珈琲です! 益田から
新宿!!
どの豆も風味豊かで素晴らしい!
期間中は、高津のモヌッカのジャム
も販売、是非!



[住 所] 東京都新宿区上落合3-16-2 B1F
[営業時間] 11:00～17:00
[定休日] 日曜日・祝日・不定休あり [電 話] 03-6682-5236
[U R L] <http://www.kurikuricoffee.jp/page/2>

三越前駅 < 新日本橋駅徒歩3分

離島料理

離島百貨店(離島キッチン 日本橋店)



日本全国の離島の産品を扱う、お食
もできる店舗として営業しており
ます! 離島の漬け丼が人気です!



[住 所] 東京都中央区日本橋室町2-4-3 日本橋室町野村ビルB1F
[営業時間] 11:30～15:00@14:30 / 17:00～20:00@19:30
物販 11:30～20:00
[定休日] 年末年始 ※ビルに準ずる [電 話] 03-6225-2095
[U R L] <http://ritokitchen.com/shop/nihonbashi/>

有楽町駅・日比谷駅徒歩2分

居酒屋

蕎麦と炙り焼き 奥いずも 有楽町店



名物の炙り焼きをつまみに、島根県
の地酒をお楽しみください。
メは、日本三大蕎麦の一つである
「出雲蕎麦」を堪能してください。



[住 所] 東京都千代田区有楽町1-7-1 有楽町電気ビルB1
[営業時間] 11:00～14:30@14:00 / 17:00～23:00@22:30
[定休日] 土曜日・日曜日・祝日 [電 話] 03-6268-0380
[U R L] <https://r.gnavi.co.jp/5d9cpp2y0000/>

有楽町駅徒歩3分 銀座駅徒歩5分

日本料理

銀座 ささ花



旬の魚介、盛り野菜、厳選した
日本酒を揃え、お客様からいただく
「美味しい」の一言のために、日本
料理の粋を召し上がっていただい
ています。島根からは李白や開春、
玉鋼などの名酒、時に
高津川の天然アユなど
もご用意しています。



[住 所] 東京都中央区銀座1-4-9 第一田村ビルB1F
[営業時間] 月～金 17:00～23:00
土・祝 12:00～14:30 / 16:00～21:00
[定休日] 日曜日 [電 話] 03-3561-3761
[U R L] <http://www.sasahana.com/>

松陰神社前駅徒歩3分

カフェ

えんとつ



誰かが、この場所をホットする場所
として感じていただけたら幸いです。



[住 所] 東京都世田谷区世田谷4-14-34 2F
[営業時間] 11:30～23:00
[定休日] 不定休 [電 話] 070-5518-8152
[U R L] <https://www.instagram.com/entotsunotenshu/?hl=en>

神保町駅・水道橋駅徒歩5分

居酒屋

オサカナジャック



島根の美味が楽しめる神保町シマ
ネバル!
島根とお魚をコンセプトに地元食
材や名産を扱ったシーフードバル。
島根食材の良さを知ってもらうた
め色々な料理を提供
しています。



[住 所] 東京都千代田区神田神保町2-48
[営業時間] 月～金 11:30～14:30@14:00 / 17:00～23:00@22:30
土 13:00～20:00@19:30
[定休日] 日曜日、毎月第一土曜日 [電 話] 03-6272-6634
[U R L] <https://tabelog.com/tokyo/A1310/A131003/13209155/>

赤坂見附駅徒歩2分・赤坂駅徒歩7分

郷土料理

がっしょ出雲



水に至るまで出雲直送の和食店
「がっしょ」とは出雲弁で一生懸命。
出雲地方の一次産業の方が「一生」
をかけて育まれた食材をお客様に
「懸命」にお伝えすること。出雲の老
舗から味を引き継ぎ
東京赤坂で美味しい
出雲の最高峰をご提供
いたします。



[住 所] 東京都港区赤坂3-21-14 TS共和六番館2F
[営業時間] 17:00～23:00@22:00
[定休日] 日曜日 [電 話] 03-3589-3070
[U R L] <https://www.gusho-izumo.com/>

王子駅徒歩3分

日本料理

日本料理 武智



出雲漁港や豊洲より日本海釣りた
ての鮮魚、出雲酒蔵より珍しい地酒
を直送し、お客様のご来店をお待ち
しております。

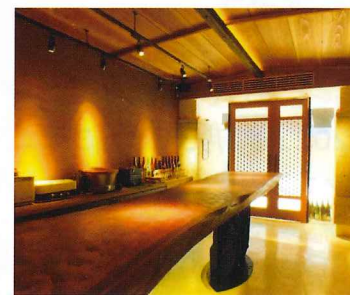


[住 所] 東京都北区王子1-23-3 パラッツオマシモビル1F
[営業時間] 月～金 11:30～14:00 (食数限定) @13:30 / 17:15～22:00@21:00
土 17:15～22:00@21:00
[定休日] 日曜日・祝日 [電 話] 03-3914-6654
[U R L] http://www.7b.biglobe.ne.jp/~takechi_ouji/

月島駅徒歩1分

居酒屋

つねまつ久蔵商店



斬新なデザイン感覚とトラディショナル
な空気が入り混じる店内。中央にどっし
りとしたケヤキの一本カウンターがあり、
島根の地酒を中心に全国の銘酒がこ
こでお楽しみいただけます。整列して意
匠を競いあう一升瓶も
話題の的。自慢の一品
料理もぜひご賞味くだ
さい。



[住 所] 東京都中央区月島1-6-12
[営業時間] 月～金 17:00～24:00 土・祝 15:00～23:00
[定休日] 日曜日 [電 話] 03-6204-9740
[U R L] <https://ja-jp.facebook.com/tunematsu/>

小伝馬町駅徒歩2分

スイーツ・パン

123BAGEL



西の横綱「仁多米こしひかり」を
使った、ベーグルは甘みやモチモチ
した食感が特徴です!



[住 所] 東京都中央区日本橋小伝馬町10-6
[営業時間] 11:00～15:00 (売り切れ次第閉店)
[定休日] 日曜日・月曜日・祝日 [電 話] 03-6677-4266
[U R L] <http://123bagel.strikingly.com/>

有楽町駅徒歩5分・日比谷駅直結徒歩2分

カフェ

日比谷しまね館



日比谷しまね館では、カフェも併設
しています。
自然豊かな島根の幸が楽しめます。
食材にこだわった軽食やスイーツ、
地酒の飲み比べセットも。



[住 所] 東京都千代田区有楽町1-2-2 日比谷シャンテ地下1階
[営業時間] 11:00～20:00@19:00
[定休日] 年末年始 ※日比谷シャンテに準ずる [電 話] 03-6457-9404
[U R L] <https://www.shimanekan.jp/>